

# Kampin terveys- ja hyvinvointikeskuksen asukasilta 4.12.2024

Klo 17.00-18.30

Kirjasto Oodi, Maijansali.

Töölönlahdenkatu 4

Helsinki

# Asukasillan sisältö:

**Yleistä tulevaisuuden palveluverkosta, Kampin terveys- ja hyvinvointikeskuksen rakentamisesta ja hankkeen aikataulusta**

- Mahdollisuus kysymyksille ja keskustelulle

**Kampin terveys- ja hyvinvointikeskukseen siirtyvät palvelut sekä osallistaminen Kampin terveys- ja hyvinvointikeskus-hankkeessa**

- Mahdollisuus kysymyksille ja keskustelulle

# Tilaisuuden "pelisäännöt"

- Tavoitteena on, että keskustelu käydään rakentavasti ja kaikki voivat pyytää puheenvuoroa jokaisen esityksen jälkeen.
- Kysymyksiä voi esittää myös ruotsiksi ja englanniksi. Frågor kan också ställas på svenska. Questions can also be asked in English.
- Emme keskustele henkilökohtaisista asiakas- tai potilasasioista tietosuojaan vuoksi.
- Diaesitykset löytyvät internetsivulta tilaisuuden jälkeen: [Terveys- ja hyvinvointikeskusten ja perhekeskusten asukasillat | Helsingin kaupunki](#)
- Otamme mielellään vastaan palautetta tästä tilaisuudesta Näin voimme paremmin ottaa yleisönäkökulman huomioon.
- Palautelomakkeita jaetaan tässä tilaisuudessa tai skannaamalla QR-koodi

Palaute Kampin THK:n  
asukasillasta 4.12.24



# Palvelukokonaisuus jatkossa

- **Terveys- ja hyvinvointikeskukset, perhekeskukset ja seniorikeskukset muodostavat jatkossa yhdessä Helsingin sosiaali- ja terveystieteiden palvelukokonaisuuden ytimen**
- **Tarkoitus, että jatkossa palvelun käyttäjä saa pääsääntöisesti tarvitsemansa palvelut kokonaisuutena samasta paikaista**

Keskuksissa on terveystieteiden palvelut ja sosiaalipalvelut saman katon alla.

- **Terveys- ja hyvinvointikeskuksissa (THK)** saavat palvelut niin lapset, nuoret että eri-ikäiset aikuiset. Palveluina esim. terveystieteiden palvelut, mielenterveys ja päihdepalvelut sekä sosiaalipalvelut nuorille ja aikuisille
- **Perhekeskukset (PK)** ovat pääsääntöisesti lapsiperheitä ja alle kouluikäisiä lapsia varten ja esim. neuvolapalvelut annetaan täällä
- **Seniorikeskukset (SK)** ja niiden palvelut ovat pääsääntöisesti ikäihmisiä varten

# KOHTI PALVELUVERKKOJA 2035

**THK=terveys- ja hyvinvointikeskus, PK= perhekeskus, SK= seniorikeskus**

## Jo valmistuneet keskuksat

### Terveys ja hyvinvointikeskuksat (THK)

- Kalasatama

### Perhekeskuksat (PK)

- Itäkatu, Kallio, Kamppi (+ Ruoholahti)

### Samassa rakennuksessa (PK ja THK)

- Vuosaari

### Seniorikeskuksat (SK)

- Kinapori, Kontula, Kustaankartano, Myllypuro, Riistavuori, Roihuvuori, Syystie, Töölö

## Tulevat keskuksat tämän hetken suunnitelman mukaan

### Terveys ja hyvinvointikeskuksat (THK)

- Myllypuro (*laajennus arvioitu valm. 2027*), Kamppi (*arvioitu valm.2027*)

### Samassa rakennuksessa (PK ja THK)

- Haaga (*arvioitu valm. 2030*), Malmi (*arvioitu valm. 2030*), Oulunkylä (*arvioitu valm.2032*)

### Seniorikeskuksat (SK)

- Koskela (*arvioitu valm. 2027*), Etelä/Keskusta (*arvioitu valm. (2028)*), Kannelmäki(*arvioitu valm. 2028*), Vuosaari (*arvioitu valm. 2029*), Pohjois-Haaga (*arvioitu valm. 2029*) , Laajasalo (*arvioitu valm.2032*), Malmi (*arvioitu valm. 2030-luvulla*)

Lisäksi on tulossa eri kokoisia lähipalvelupisteitä Lauttasaareen, Malminkartanoon, Laajasaloon, Jakomäkeen ja Kontulaan

# Kampin terveys- ja hyvinvointikeskus palvelee pääsääntöisesti seuraavien peruspiirien asukkaita

- Vironniemi
- Ullanlinna
- Kampinmalmi
- Taka-Töölö
- Reijola
  
- Lauttasaaren lähipalvelupiste



# Keskustan terveys- ja hyvinvointikeskus

Projektinjohtaja Tuomo Salonpää  
Kaupunkiympäristö



# Hankkeen kuvaus

- Keskusta-alueen terveysasemat keskitetään Kamppiin
- Metron lippuhallin ja liukuportaiden uusiminen
- Yhteistoiminnallinen projektinjohtourakka
- Tilaajana Helsingin kaupunki
- Pääsuunnittelija: PES-ARK
- Käyttäjinä Sote, HSL, Kaupunkiliikenne, liiketilojen vuokralaiset
- Projektinjohtourakoitsija YIT





# Kenelle



## Pääkäyttjä Helsingin Sote

- Terveysasematoiminta
- Ikäntyneiden palveluohjaus
- Psykiatria- ja päihdevastaanotto
- Haavahoito ja jalkaterapia
- Nuorten ja aikuisten sosiaalipalvelut
- Fysio- ja toimintaterapia

## Kampin metroasema

- HSL:n matkustajat
- HSL palveluntuottajana (operaattori)
- Kaupunkiliikenteen henkilöstö

## Liiketilat

- Liiketilojen vuokralaiset ja asiakkaat
- Sähkötalon asiakkaat

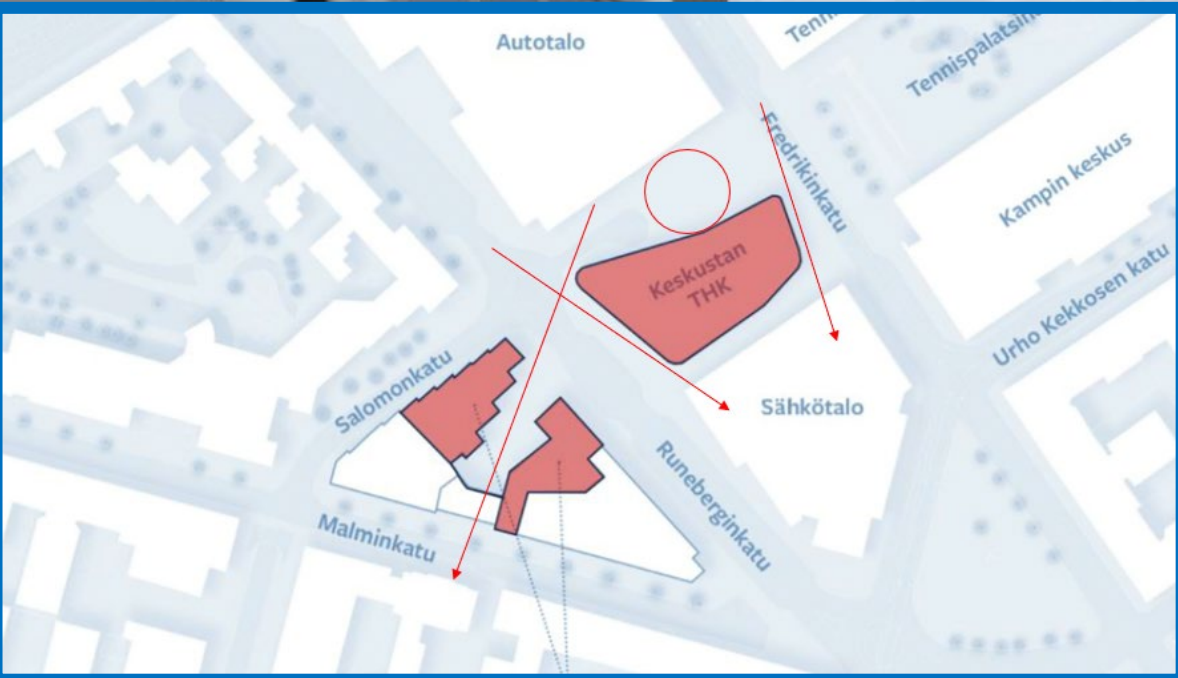
## KOy Helsingin toimitilat

- ylläpidosta vastaava
- huoltoyhtiö(t)

# Arkkitehtuuri

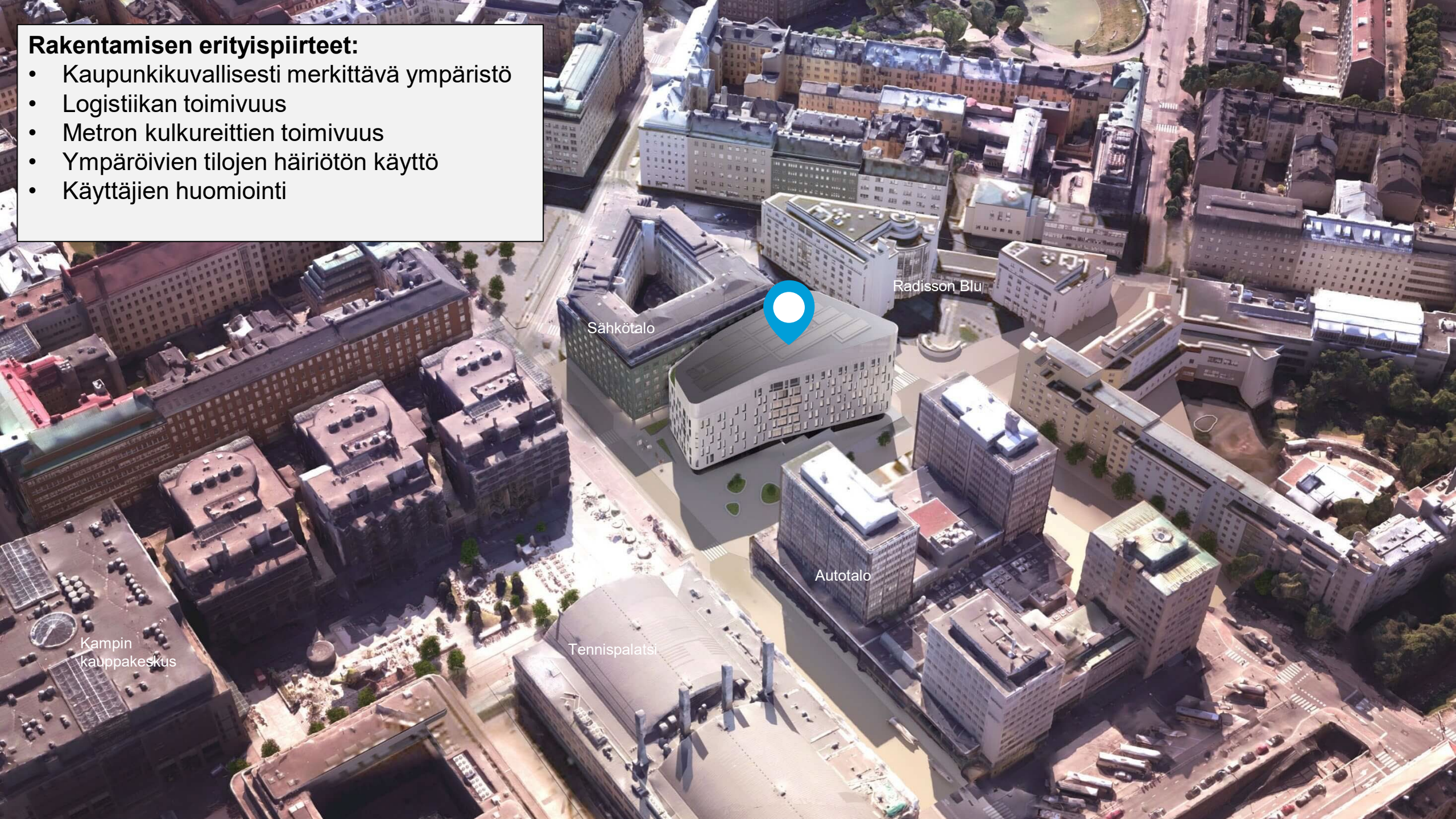


Julkisivumalli



## Rakentamisen erityispiirteet:

- Kaupunkikuvallisesti merkittävä ympäristö
- Logistiikan toimivuus
- Metron kulkureittien toimivuus
- Ympäröivien tilojen häiriötön käyttö
- Käyttäjien huomiointi



## Hankkeen aikataulu

- Kehitysvaihe alkanut 1.9.2022
- Kaupunginhallitus hyväksynyt kaavamuutoksen 21.9.2022
- Kaavavalitus 20.10.2022
- Kehitysvaiheen jatkosopimus 15.2.2023
- Kehitysvaiheen jatko alkanut 1.3.2023
- Hallinto-oikeuden päätös kaavavalituksen hylkäämiseksi 5.5.2023
- Kehitysvaiheesta toteutusvaiheeseen 2.1.2024

## Rakentamisen aikataulu

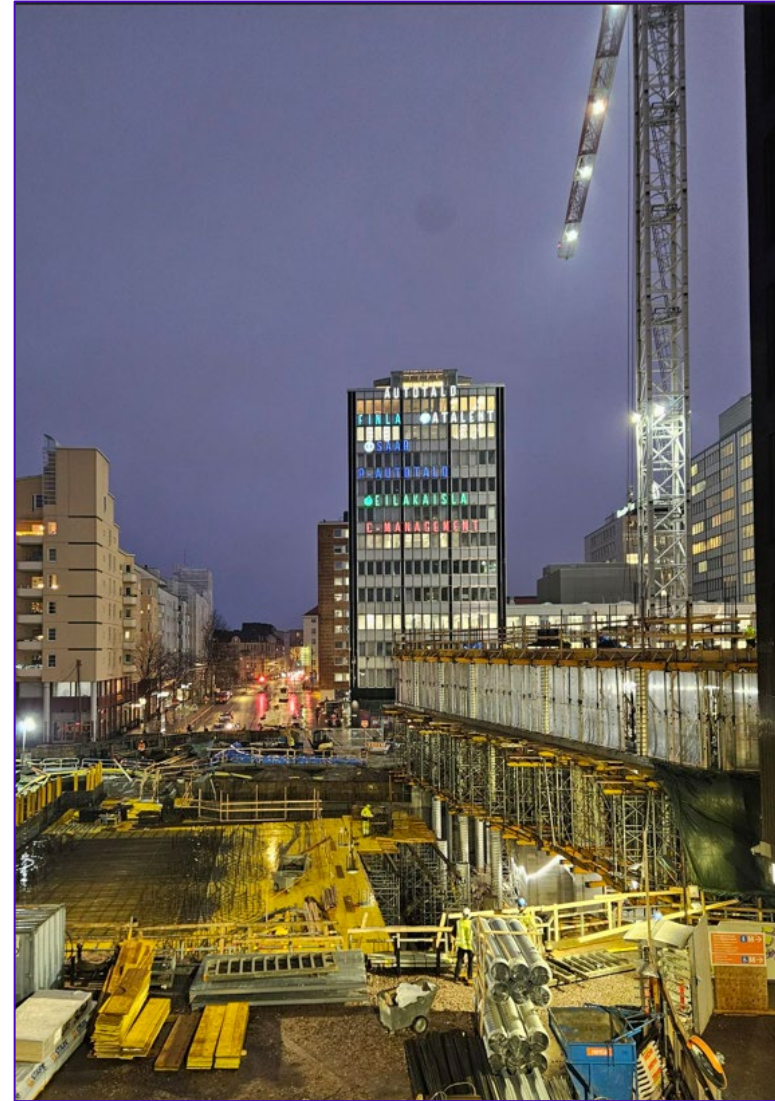
- Tontin johtosirrot pääosin valmiit 12/2023
- Maanrakennustyöt 1/2024-12/2024
- Vanhan lippuhallin purkaminen 2/2024-5/2024
- Perustustyöt 4/2024-8/2024
- Runkotyöt 5/2024-12/2025
- Sisävalmistustyöt 1/2025-6/2027
- Luovutus ja varustelu 3/2027-9/2027
- Rakennus urakan luovutus 11/2027
- Käyttäjien muutto



# Erityinen sijainti tiiviissä kaupunkiympäristössä



Valokuva 1.10.2024



Valokuva 26.11.2024, Runeberginkadun kohta



## Työmaatilanne:

- Purkutyöt valmistuivat loppukevästä
- Louhintatyöt valmistuivat alkusyksystä
- Metron liukuporrassalueen työt käynnissä
- Rungon rakennustyöt ovat käynnissä (edenneet kadun yläpuolisiin kerroksiin)
- Talotekniikkatyöt ovat käynnistyneet
- Julkisivun ulkoseinien asennus alkaa 2/2025
- Vesikattotyö alkaa 5/2025

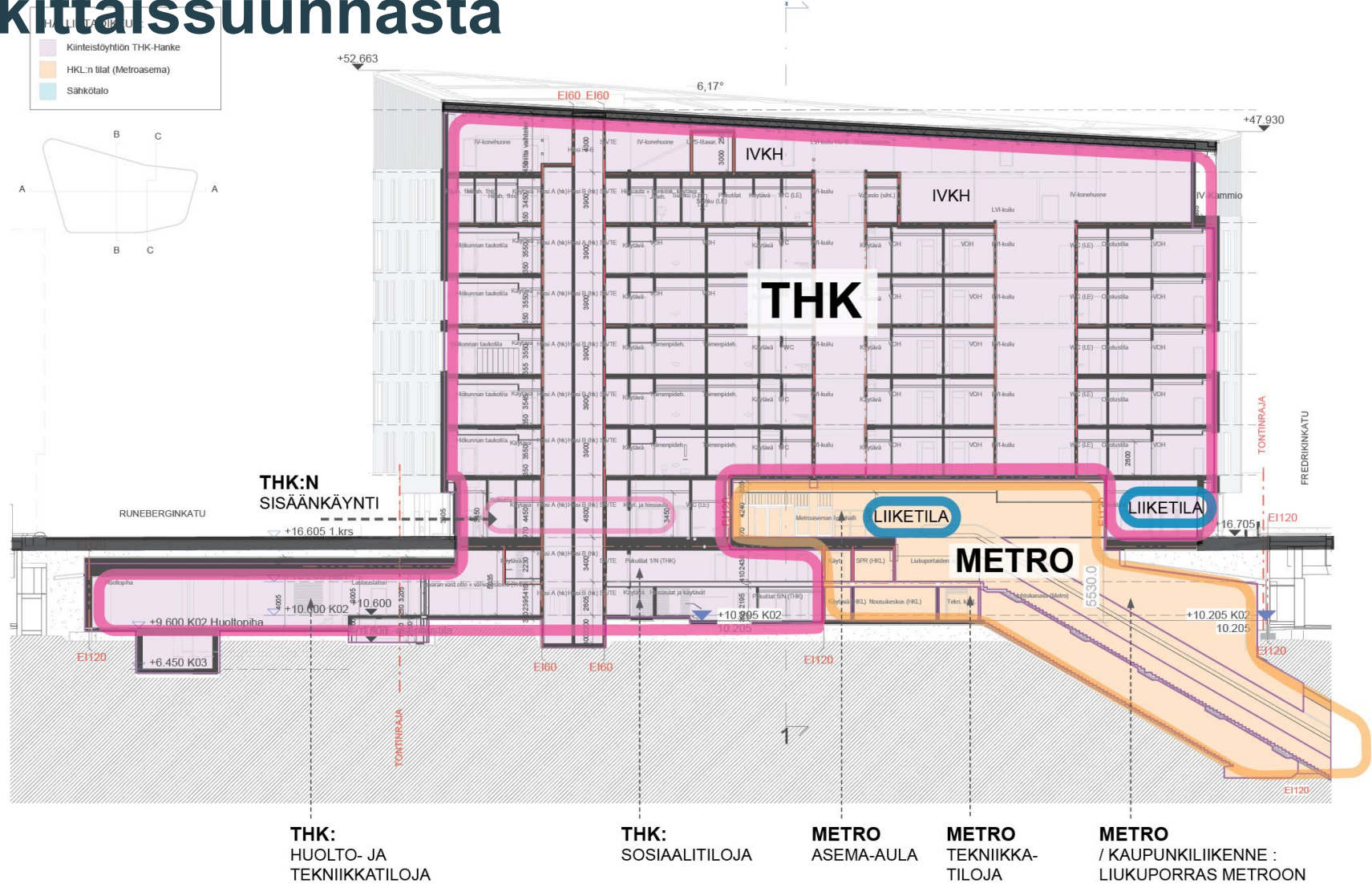
*Droonikuva työmaasta kohti Kampin kauppakeskusta 29.10.2024*



*Droonikuva työmaasta kohti Radisson Blu hotellin korjaustyömaata 29.10.2024*

LEIKKAUS PITKITTÄISSUUNTA

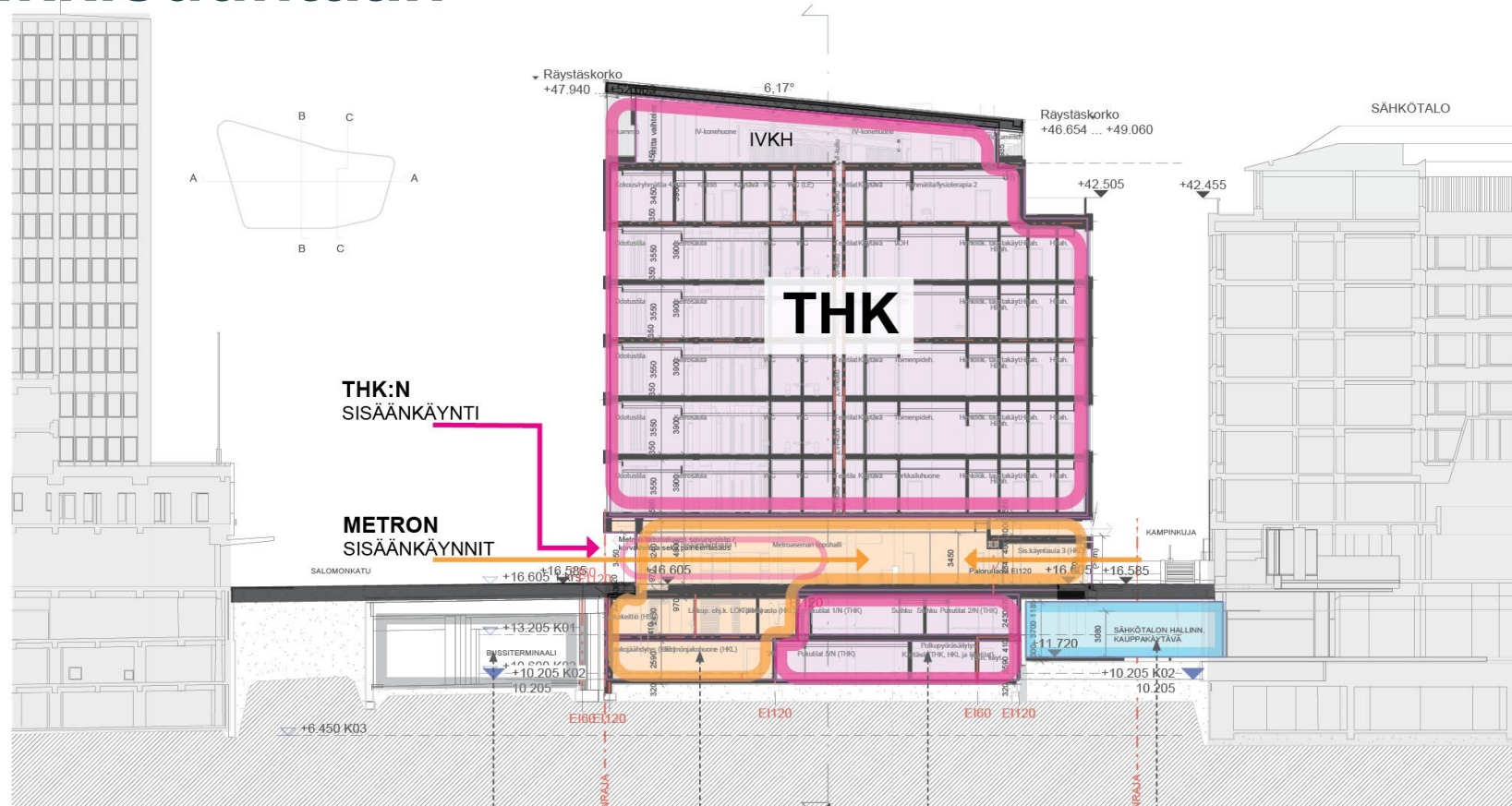
# Leikkaus pitkittäissuunnasta





# Leikkaus poikkisuuntaan

LEIKKAUS POIKKISUUNTAAN



JOUKKOLIIKEN-  
NETUNNELI /  
BUSSITERMINAALI

**METRO** / KAUPUNKILIIKENNE :  
TEKNIikka- JA  
SOSIAALITILLOJA

**THK:**  
HUOLTO-,  
TEKNIikka- JA  
SOSIAALITILLOJA

KAUPPAKÄYTÄVÄ  
(SÄHKÖTALO)

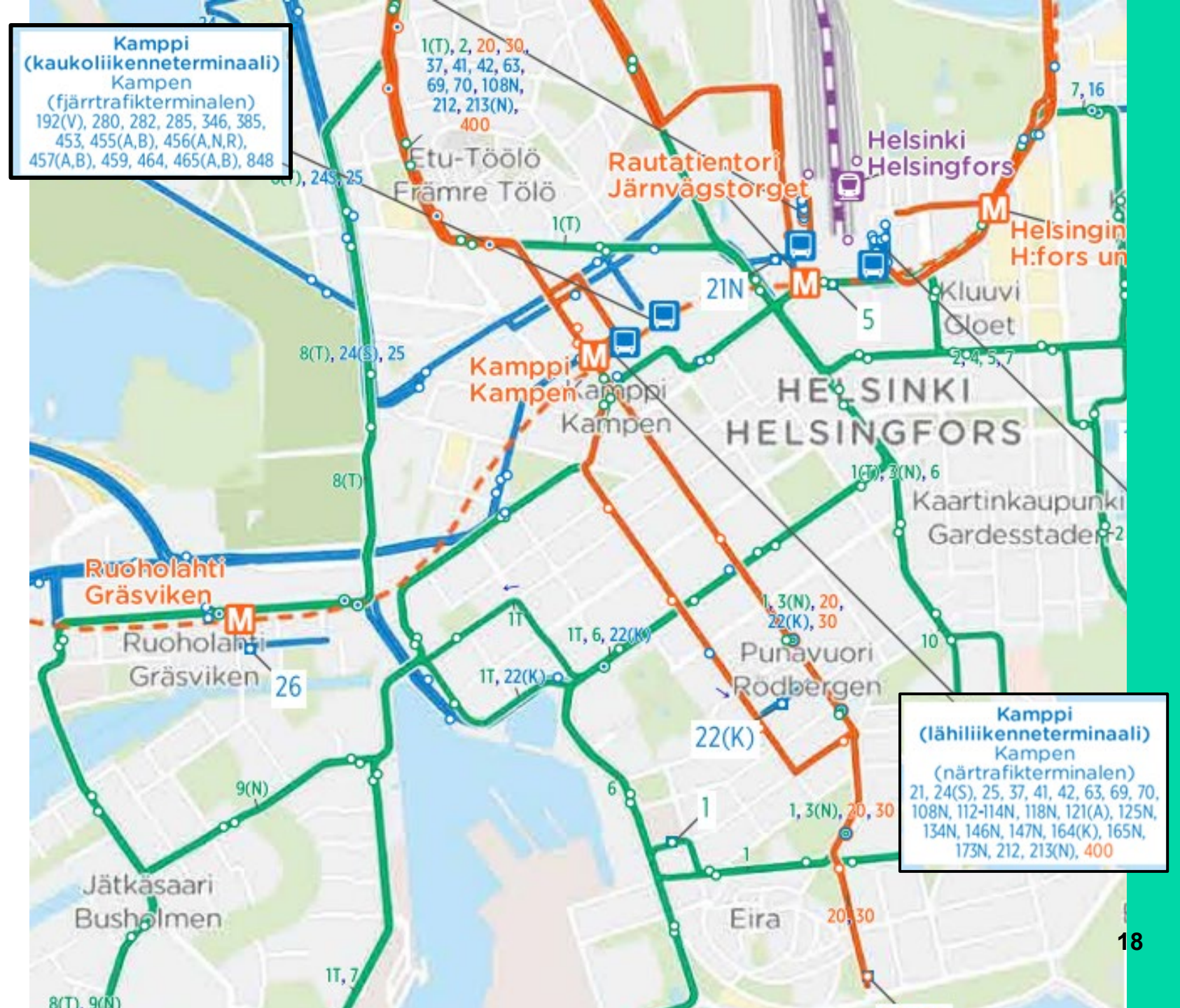


THK Kampi

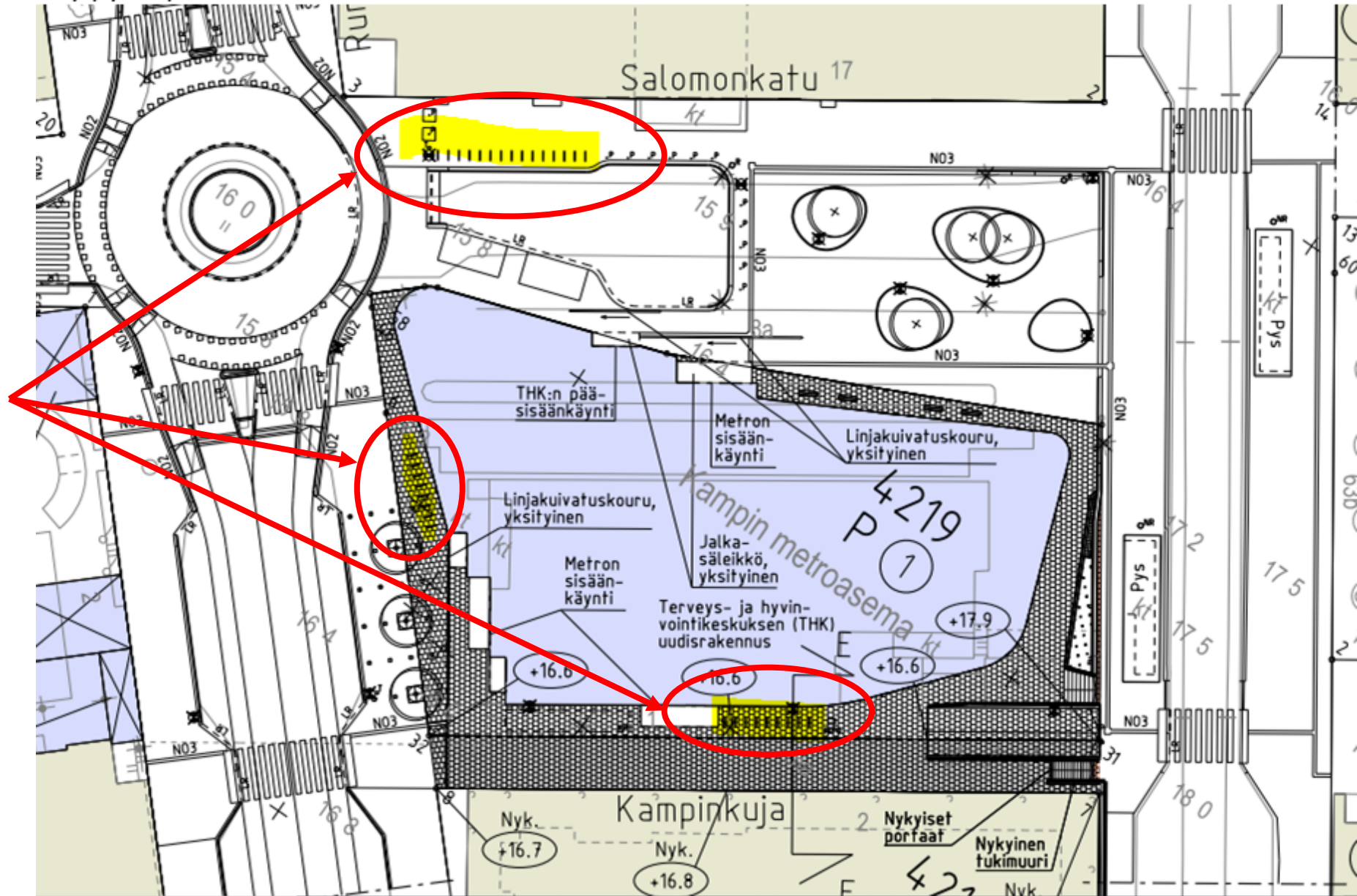
Päätoimintojen sijoittuminen, periaatekaavio



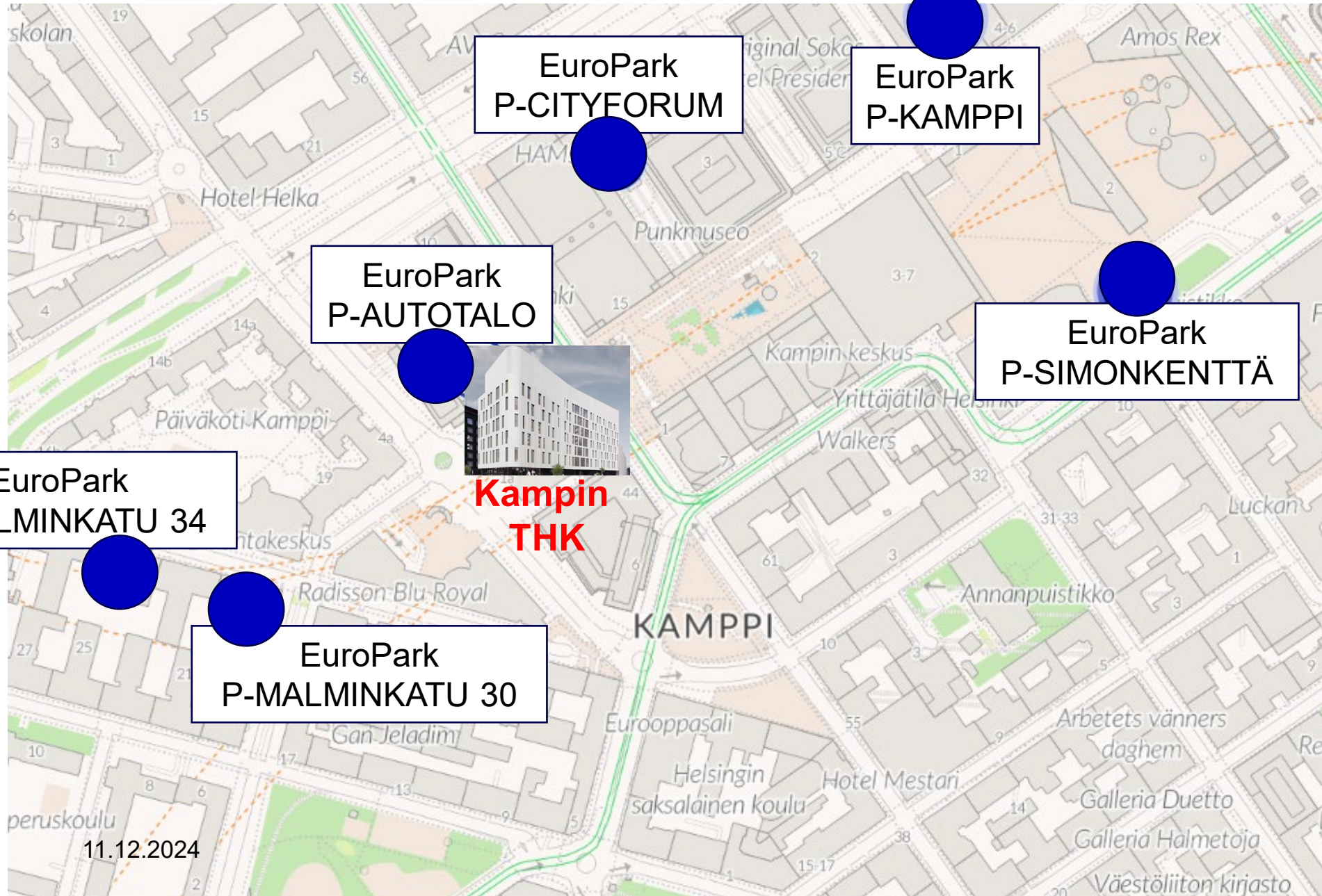
# Kampin THK on joukkoliikenteen solmukohtassa



# Tulossa myös polkupyörille telineitä



# Parkkihallit lähellä Kampin Terveys- ja hyvinvointikeskusta



# Keskustelua - onko kysymyksiä?



# Kampin terveys- ja hyvinvointikeskuksen palvelut v. 2028 alkaen

Helsinki

# Terveys- ja hyvinvointikeskus

*Kaupunkilaisten terveys- ja hyvinvointipalvelut helposti saatavilla.  
Korkealaatuiset, vaikuttavat palvelut tuottavasti ja asiakaslähtöisesti.*

Omahoidon ja arjessa pärjäämisen tukeminen

Asiakkaan voimavarojen vahvistaminen

Moniammatillinen tuki

Laaja palveluvalikoima, tarpeen arviointi yhdessä asiakkaan kanssa



Helsinki

*Hyvinvointia ja terveyttä asiakkaiden tarpeista niin satunnaisesti kuin paljon palveluja tarvitseville.*

*Avuntarpeen tunnistaminen lähellä asiakasta.*

# Kampin terveys ja hyvinvointikeskus

Terveys- ja hyvinvointikeskuksissa (THK) tuotetaan pääasiassa aikuisväestölle tarkoitettuja palveluja. Osa palveluista on myös lapsille, nuorille ja ikääntyneille.

- Keskuksessa tullaan toteuttamaan laajennettu aukiolo arkisin klo 7-20
- Kampin terveys- ja hyvinvointikeskus on tarkoitus aloittaa toimintansa alkuvuodesta 2028
- Siihen saakka palvelut tuotetaan nykyisissä toimipisteissä





# Palveluja lapsille, nuorille, aikuisille, työikäisille ja ikääntyneille

Fysioterapia-  
palvelut

Toimintaterapia-  
palvelut

Ikääntyneiden  
palveluohjaus

Nuorten ja aikuisten  
sosiaalipalvelut

Jalkaterapia-  
palvelut

Terveysasema-  
palvelut

keskitetty haava-  
vastaanotto

Perustason  
mielenterveys- ja  
päihdepalvelut



# Osa palveluista tuotetaan Kampin keskuksen ulkopuolella



- Kalasataman terveys- ja hyvinvointikeskuksessa:
- Suun terveydenhuollon palvelut
  - Psykiatria ja päihdepalvelujen poliklinikkapalvelut



**Laboratoriopalvelut (HUS)** tuotetaan viereisessä Autotalon rakennuksessa



**Kuvantamispalvelut (HUS)** tuotetaan Elielin aukion / Postitalon toimipisteessä

# Lähialueen Helsingin sote-palvelut



# Keskukseen on myös tulossa taidetta

Taitelija Anna Niskanen on valittu taideteoksen tuottajaksi ja taidetta tulee keskuksen aulatiloihin jokaiseen kerrokseen.

Kampin terveyst- ja hyvinvointikeskuksen uusi teos tulee käsittelemään mm. vettä teemana ja meidän suhdettamme erilaisiin vetehisiin ympäristöihin ja veden suhdetta hyvinvointiin

Anna Niskanen käyttää teoksissaan syanotypia-tekniikkaa (sinikopiotekniikka).

Lisää tietoja taitelijasta ja taitelijan tuotannosta löytyy Anna Niskasen omilla verkkosivuilla (<https://annaniskanen.com/>)



Yllä esimerkki Anna Niskasen aikaisemmasta tuotannosta

# Miten voit osallistua Kampin terveys- ja hyvinvointikeskus -hankkeeseen?

## Asukasinfot noin puolivuositain

- Tilannekatsaukset hankkeen etenemisestä sekä mahdollisuus keskustella yhdessä ajankohtaisista asioista. Seuraava tilaisuus on **15.5.25** Kampin palvelukeskuksen juhlasalissa klo 17 – 18.30.
- **Toteutamme asukas/asiakaskyselyjä tarpeen mukaan**
  - Mm. alueelliset asukasyhdistykset ja järjestöt kyselyjen kohderyhminä.
- **Järjestämme tarvittaessa työpajoja** asukkaille, kokemusasiantuntijoille sekä alueellisille asukasyhdistyksille ja järjestöille.
- Asiakasraatitoiminta voi olla yksi osallistumisen muoto lähempänä palvelujen käynnistymistä. (Tällä hetkellä raateja Myllypurossa, Vuosaarella ja Kalasatamassa)
- **Osallistumisesta kiinnostuneet voivat laittaa sähköpostia:**  
[sotepe.osallisuus@hel.fi](mailto:sotepe.osallisuus@hel.fi)
- **Haluaisimme kuulla asukkaiden näkemyksiä ja toiveita esimerkiksi: tiloista, opasteista, esteettömyydestä, viestinnästä ja tiedottamisesta**

# Keskustelua Onko kysymyksiä?



# Jos matkasi kulkee Kampin THK:n työmaan ohi, niin tule kurkistamaan miten työt etenevät!

- Aidassa on aukkoja mistä pääsee seuraamaan työn etenemistä
- Kuvitettu työmaa-aita on äsken palkittu Vuoden katutyömaa 2024 kiinteistöpalkinnolla. Kiitosta tullut mm. selkeästä ja riittävästä viestinnästä sekä erinomaisesta opastuksesta jalankulkijoille näin haastavalla työmaalla.





# Kiitos!

Löydät lisätietoa Kampin terveys- ja hyvinvointikeskus-hankkeesta internetistä

- [www.hel.fi/fi/kaupunkiymparisto-ja-liikenne/kaupunkisuunnittelu-ja-rakentaminen/suunnitelmat-ja-rakennushankkeet/kampin-terveys-ja-hyvinvointikeskus](http://www.hel.fi/fi/kaupunkiymparisto-ja-liikenne/kaupunkisuunnittelu-ja-rakentaminen/suunnitelmat-ja-rakennushankkeet/kampin-terveys-ja-hyvinvointikeskus)

Sekä: [www.yit.fi/kampinthk](http://www.yit.fi/kampinthk)

Voit antaa palautetta:

- [www.hel.fi/palaute](http://www.hel.fi/palaute)
- [www.hel.fi/respons](http://www.hel.fi/respons)
- [www.hel.fi/feedback](http://www.hel.fi/feedback)